

山东建筑大学

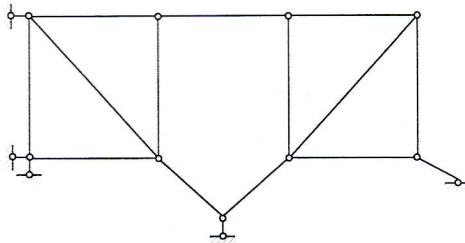
2016 年硕士研究生招生考试初试试题

考试科目代码: 911 考试科目: 结构力学 A

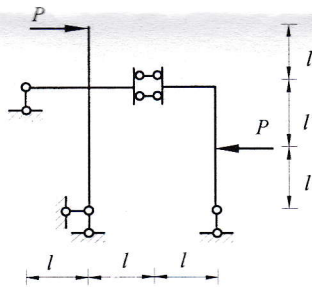
考生注意事项:

- 1、答题必须做在发放的答题纸上, 否则不得分, 答卷与试题一同交回。
- 2、答题纸上不得标注任何标记, 否则按 0 分处理。

1、分析图示体系的几何组成 (10分)。



2、作图示结构的 M 图 (15分)。



3、图示结构杆 BD 的截面惯性矩 $I = 4 \times 10^4 \text{ cm}^4$, $A_1 = 200 \text{ cm}^2$, $A_2 = 50 \text{ cm}^2$, $E = 2.1 \times 10^3 \text{ kN/cm}^2$, 求起重架 D 点的竖向位移 (15分)。

